



ENTRE-DEUX-MERS  
TOURISME

## LES GITES SALIX - PONDAURAT - ENTRE-DEUX-MERS

### LES GITES SALIX - PONDAURAT

Location de vacances pour de 3 à 15 personnes à  
Pondaurat - Entre-Deux-Mers

<https://gitessalix33.fr>

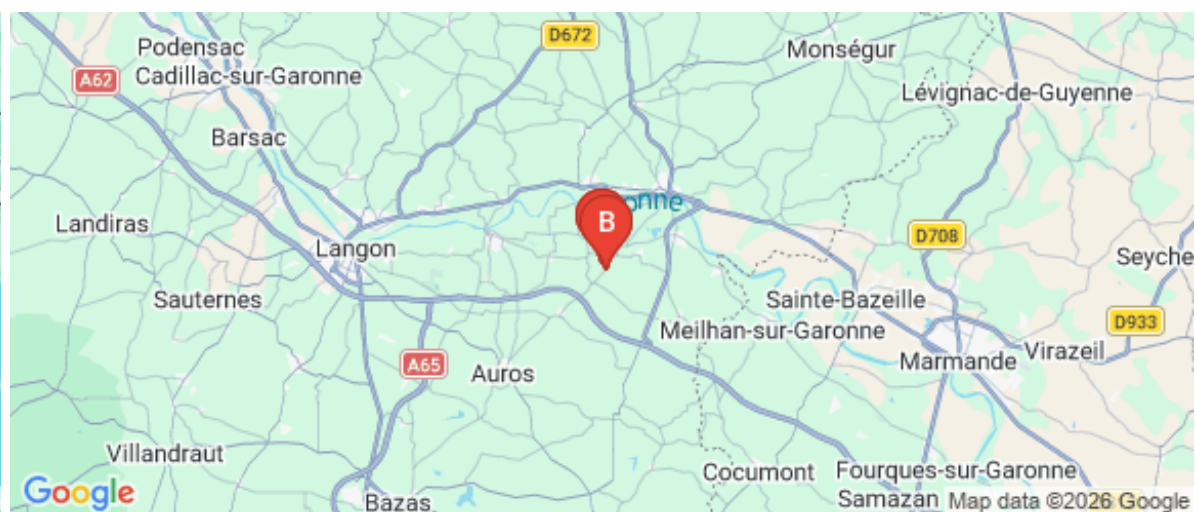
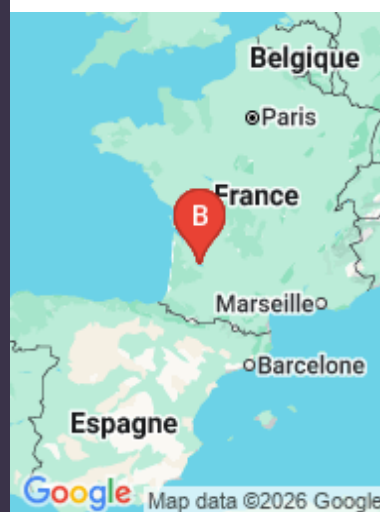
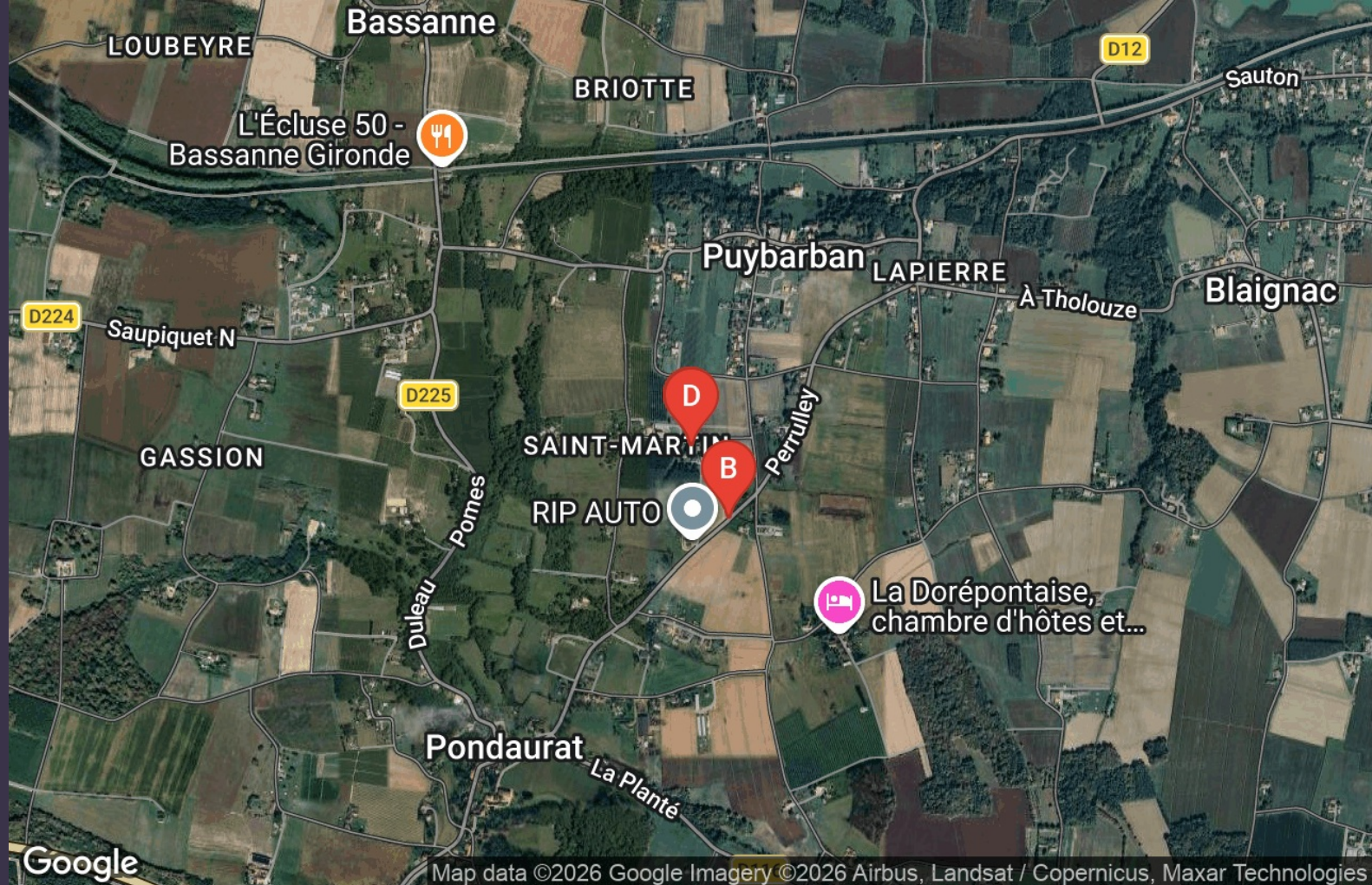






Stéphanie (Conciergerie)

+33 6 26 63 70 97







## Gîte Alba - Les Gites Salix - Pondaurat



Maison



3

personnes



1

chambre



50

m2

Magnifique gîte pour 2 à 4 personnes de 50m2, composé d'une chambre lit double avec lit bébé, une salle de bain, un grand séjour (clic-clac dans le salon) avec cuisine et une terrasse.

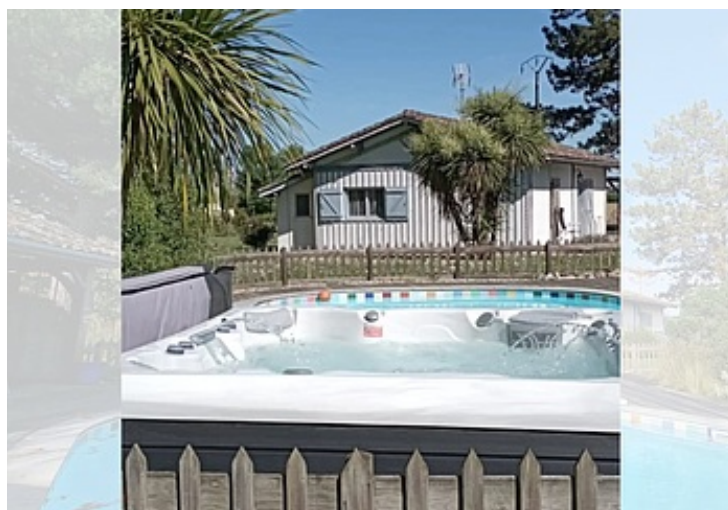
Christian vous invite à partager en famille ou entre amis, un domaine composé d'une grande maison et de 2 gîtes indépendants sur un terrain de 5000m2.

Oubliez vos soucis dans ce logement spacieux et serein.

Le domaine possède une magnifique piscine 5 x 10 au sel entre les deux demeures, ainsi qu'un jacuzzi, un barbecue, terrain de pétanque, de volley/ badminton, une table de ping-pong et un trampoline pour le bonheur des enfants !

VOUS AVEZ LA POSSIBILITE DE LOUER LE TOUT : LA MAISON ET LES DEUX GITES SUR L'ANNONCE LES GITES SALIX.






# Pièces et équipements

<i>Chambres</i>	Chambre(s): 1 Lit(s): 0  dont lit(s) 1 pers.: 0 dont lit(s) 2 pers.: 1  chambre avec lit double et un lit bébé en bois.	
<i>Salle de bains / Salle d'eau</i>	Salle de bains avec douche Sèche cheveux  Salle(s) d'eau (avec douche): 1 salle d'eau avec douche à l'italienne et wc.	Salle de bains privée
<i>WC</i>	WC: 1 WC privés	
<i>Cuisine</i>	Cuisine  Combiné congélation Four à micro ondes Réfrigérateur	Four Lave vaisselle
<i>Autres pièces</i>	Séjour	Terrasse
<i>Media</i>	Télévision	Wifi
<i>Autres équipements</i>	Lave linge privatif	
<i>Chauffage / AC</i>	Chauffage	
<i>Bien être</i>	Spa / Jacuzzi	
<i>Exterieur</i>	Barbecue Terrain non clos	Salon de jardin
<i>Divers</i>		

## Infos sur l'établissement

 <i>Communs</i>	A proximité propriétaire Entrée indépendante Jardin commun	Dans village de gîtes Habitation indépendante
 <i>Activités</i>		
 <i>Réseaux</i>	Accès Internet borne wifi sur demande	
 <i>Stationnement</i>	Parking	
 <i>Services</i>	Nettoyage / ménage	
 <i>Extérieurs</i>	Terrain de pétanque Piscine partagée Table de ping pong  Tous nos équipements et surtout ceux réservés aux enfants sont sous votre entière responsabilité.	Matériel de sport Trampoline

# A savoir : conditions de la location

Arrivée	
Départ	
Langue(s) parlée(s)	
Annulation/ Prépaiement/ Dépot de garantie	200euros
Moyens de paiement	Cartes de paiement   Chèques bancaires et postaux Espèces   Virement bancaire
Ménage	
Draps et Linge de maison	Draps et/ou linge compris
Enfants et lits d'appoints	Lit bébé lit bébé en bois avec matelas disponible dans la chambre
Animaux domestiques	Les animaux ne sont pas admis.

## Tarifs (au 13/02/26)

Gîte Alba - Les Gites Salix - Pondaurat

tarif standard pour 3 personnes, linge de maison inclus et ménage

Tarifs en €:	Tarif 1 nuit en semaine (L, M, M, J, D)	Tarif 1 nuit en weekend (V ou S)	Tarif 2 nuits weekend (V+S)	Tarif 7 nuits semaine
--------------	--	-------------------------------------	--------------------------------	-----------------------

Aucun tarif renseigné (contactez le propriétaire)





## Gîte Purpuréa - Les Gites Salix - Pondaurat



Maison



5

personnes



2

chambres



90

m2

Ce logement paisible offre un séjour détente pour toute la famille.

Maison spacieuse offrant l'accessibilité aux personnes handicapées.

Gîte ossature bois de 2 à 5 personnes avec un canapé lit en sus.

Découvrez ce coin de paradis arboré avec un espace détente comprenant balancelle, transats, hamac et table de pique-nique. Vue sur parc arboré, espace détente à l'ombre des arbres et parfois la joie de voir le troupeau de moutons.

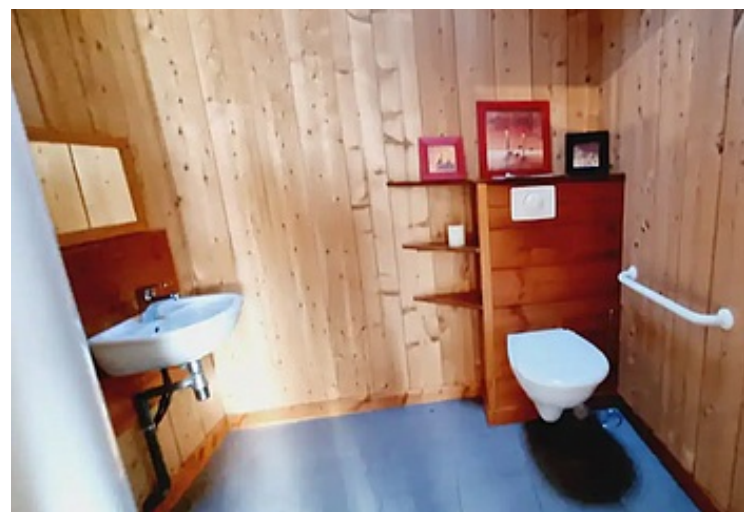
Grande terrasse plein sud donnant sur le parc et d'une terrasse en bois exotique pour l'espace repas !

Un jardin ouvrant sur la piscine 5x10 au sel et le jacuzzi !

Sur le domaine de 5000m2, vous trouverez un terrain de pétanque, une table de ping-pong, un terrain de badminton et un trampoline. Le logement est sur un domaine partagé avec deux autres gîtes, il est séparé des deux autres par une clôture.

POSSIBILITE DE LOUER LE TOUT : LA MAISON ET LES DEUX GITES.













# Pièces et équipements

<i>Chambres</i>	Chambre(s): 2 Lit(s): 0  1 chambre avec 1 lit simple et un lit double 1 grande chambre avec 1 lit double  dont lit(s) 1 pers.: 1 dont lit(s) 2 pers.: 2	
<i>Salle de bains / Salle d'eau</i>	Salle de bains avec douche Sèche serviettes	Sèche cheveux
	Salle(s) d'eau (avec douche): 1 douche à l'italienne avec équipements handicapé	
<i>WC</i>	WC: 1 WC privés  wc avec point d'eau.	
<i>Cuisine</i>	Cuisine  Combiné congélation Four à micro ondes Réfrigérateur	Plancha  Four Lave vaisselle
<i>Autres pièces</i>	Salon	Terrasse
<i>Media</i>	Télévision	Wifi
<i>Autres équipements</i>	Lave linge privatif	Sèche linge privatif
<i>Chauffage / AC</i>	Chauffage	
<i>Bien être</i>	Spa / Jacuzzi	
<i>Exterieur</i>	Barbecue Terrain non clos	Salon de jardin
<i>Divers</i>		

## Infos sur l'établissement

 <i>Communs</i>	A proximité propriétaire Dans village de gîtes Jardin commun	Dans Chalet Entrée indépendante
 <i>Activités</i>		
 <i>Réseaux</i>	Accès Internet borne internet sur demande	
 <i>Stationnement</i>	Parking	
 <i>Services</i>	Nettoyage / ménage	
 <i>Extérieurs</i>	Terrain de pétanque Piscine partagée Trampoline  Tous nos équipements et surtout ceux réservés aux enfants sont sous votre entière responsabilité.	Matériel de sport Parc Table de ping pong



# A savoir : conditions de la location

Arrivée	
Départ	
Langue(s) parlée(s)	
Annulation/ Prépaiement/ Dépot de garantie	300euros
Moyens de paiement	Cartes de paiement   Chèques bancaires et postaux Espèces   Virement bancaire
Ménage	
Draps et Linge de maison	Draps et/ou linge compris
Enfants et lits d'appoints	Lit bébé lit parapluie avec matelas sur demande
Animaux domestiques	Les animaux ne sont pas admis.

## Tarifs (au 13/02/26)

Gîte Purpuréa - Les Gites Salix - Pondaurat

tarif standard pour 5/6 personnes, linge de maison inclus et ménage

Tarifs en €:	Tarif 1 nuit en semaine (L, M, M, J, D)	Tarif 1 nuit en weekend (V ou S)	Tarif 2 nuits weekend (V+S)	Tarif 7 nuits semaine
--------------	--	-------------------------------------	--------------------------------	-----------------------

Aucun tarif renseigné (contactez le propriétaire)





## Maison Salix - Les Gites Salix - Pondaurat



Maison



7

personnes



3

chambres



180

m<sup>2</sup>

Christian vous invite à partager en famille ou entre amis, un domaine composé d'une grande maison et de 2 gîtes indépendants sur un terrain de 5000m<sup>2</sup>.

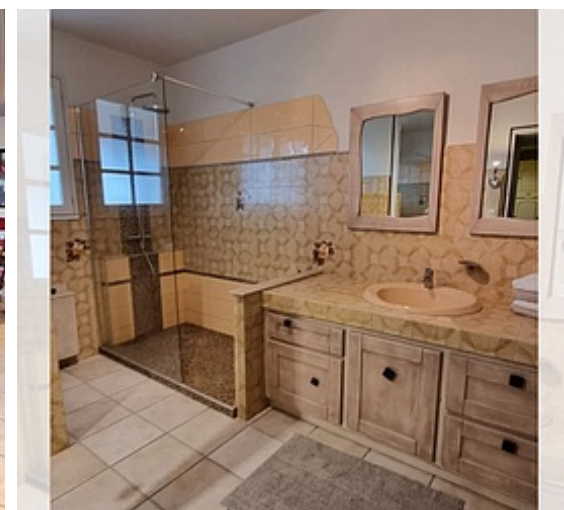
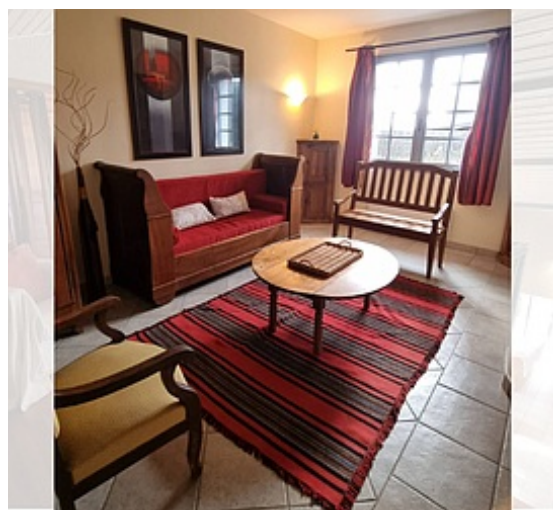
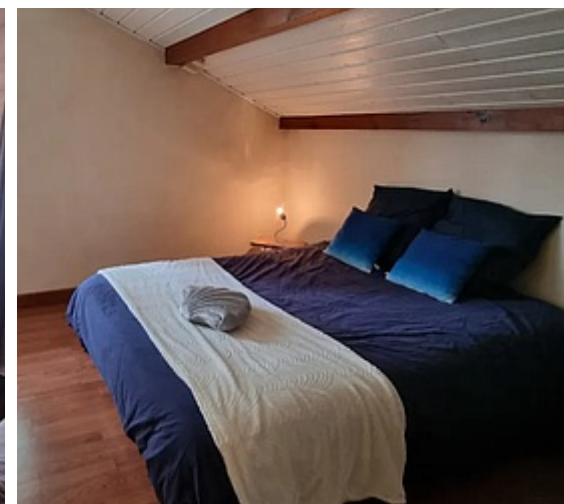
Le domaine possède une magnifique piscine 5x10 au sel entre les deux demeures, ainsi qu'un jacuzzi, un barbecue, une plancha, un terrain de pétanque, un terrain de badminton, une table de ping-pong et un trampoline pour le bonheur des enfants !

Cette maison landaise de 180 m<sup>2</sup> dispose d'un séjour de 50 m<sup>2</sup>, une véranda avec vue sur piscine, un salon de lecture, un espace bureau, une table ronde pouvant accueillir 12 convives, une buanderie et une terrasse.

Une cuisine équipée de 24 m<sup>2</sup>, 2 chambres au rez-de-chaussé (1 lit double, 1 lit simple et 1 lit double, un clic clac), une suite à l'étage avec sa salle de bain et un canapé-lit sur la mezzanine.

Possibilité de louer l'ensemble, maison et ses deux gîtes.





# Pièces et équipements

<i>Chambres</i>	Chambre(s): 3 Lit(s): 0  dont lit(s) 1 pers.: 1 dont lit(s) 2 pers.: 3  Rez-de-chaussée : 1 chambre lit double + 1 lit simple Rez-de-chaussée : 1 chambre lit double + 1 clic clac Etage : 1 chambre lit double Mezzanine : 1 canapé lit	
<i>Salle de bains / Salle d'eau</i>	Salle de bains privée Sèche serviettes	Sèche cheveux
<i>WC</i>	Salle(s) d'eau (avec douche): 2 WC: 2 WC privés	
<i>Cuisine</i>	Cuisine Combiné congélation Four à micro ondes Réfrigérateur	Plancha Four Lave vaisselle
<i>Autres pièces</i>	Séjour Véranda	Terrasse
<i>Media</i>	Télévision	Wifi
<i>Autres équipements</i>	Lave linge privatif	
<i>Chauffage / AC</i>	Chauffage	Cheminée
<i>Bien être</i>	Spa / Jacuzzi	
<i>Exterieur</i>	Barbecue Terrain non clos	Salon de jardin
<i>Divers</i>		

## Infos sur l'établissement



*Communs*

A proximité propriétaire  
Entrée indépendante  
Jardin commun

Dans village de gîtes  
Habitation indépendante



*Activités*



*Réseaux*

Accès Internet  
Borne wifi sur demande



*Stationnement*

Parking  
Parking couvert



*Services*

Nettoyage / ménage



*Extérieurs*

Terrain de pétanque  
Trampoline  
  
Tous nos équipements et surtout ceux réservés aux enfants sont sous votre entière responsabilité.

Piscine partagée  
Table de ping pong



# A savoir : conditions de la location

Arrivée	
Départ	
Langue(s) parlée(s)	
Annulation/ Prépaiement/ Dépot de garantie	600euros
Moyens de paiement	Cartes de paiement   Chèques bancaires et postaux Espèces   Virement bancaire
Ménage	
Draps et Linge de maison	Draps et/ou linge compris
Enfants et lits d'appoints	Lit bébé lit parapluie avec matelas disponible dans le gite.
Animaux domestiques	Les animaux ne sont pas admis.

## Tarifs (au 13/02/26)

Maison Salix - Les Gites Salix - Pondaurat

tarif standard pour 7/9 personnes, linge de maison inclus et ménage

Tarifs en €:	Tarif 1 nuit en semaine (L, M, M, J, D)	Tarif 1 nuit en weekend (V ou S)	Tarif 2 nuits weekend (V+S)	Tarif 7 nuits semaine
--------------	--	-------------------------------------	--------------------------------	-----------------------

Aucun tarif renseigné (contactez le propriétaire)



## Les 3 Gîtes - Les Gites Salix - Pondaurat



Maison



15

personnes



6

chambres

1

chambre en mezzanine



320

m<sup>2</sup>

Christian vous invite à partager en famille ou entre amis, un domaine composé d'une grande maison et de ses 2 gîtes indépendants sur un terrain de 5000m<sup>2</sup>.

La maison et ses 2 gîtes possèdent une magnifique piscine au sel 5x10 entre les deux demeures, ainsi qu'un jacuzzi, salon de jardin, hamac, bains de soleil, une table de ping-pong, un terrain de pétanque, un terrain de badminton, un barbecue, une plancha et un trampoline pour le bonheur des enfants !

Le domaine comprend:

Une maison landaise de 180m<sup>2</sup> pouvant accueillir 12 personnes composé d'une chambre double, une chambre triple, une chambre avec lit et clic-clac et une mezzanine avec de nouveau un canapé-lit.

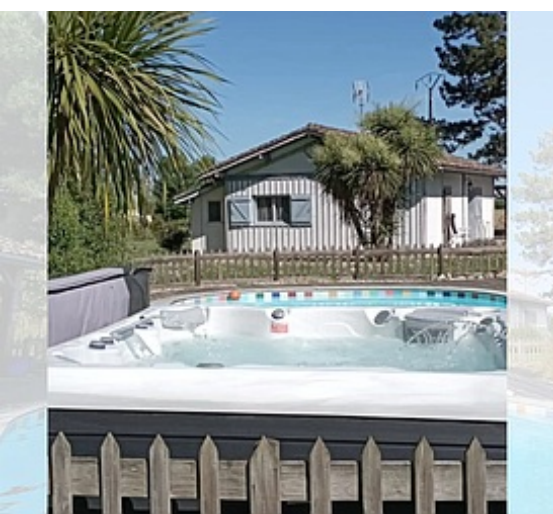
Un gîte de 50m<sup>2</sup> composé d'une chambre double avec lit bébé et d'un clic-clac dans le séjour.

Un gîte de 90m<sup>2</sup> composé d'une chambre double, une chambre triple et d'un canapé lit dans le séjour (accessible PMR).











# Pièces et équipements

<i>Chambres</i>	Chambre(s): 6  Chambre(s) en mézzanine: 1 Lit(s): 8  maison : 1 chambre lit double 1 chambre lit double + 1 clic clac 1 chambre lit double + 1 lit simple 1 mezzanine salon télé avec canapé lit gîte alba : 1 chambre lit double 1 clic clac dans salon gîte purpuréa : 1 chambre lit double 1 chambre lit double + 1 lit simple 1 canapé lit dans salon	
		dont Suite: 1  dont lit(s) 1 pers.: 2 dont lit(s) 2 pers.: 6
<i>Salle de bains / Salle d'eau</i>	Salle de bains privée  toutes les salles de bain sont équipées de douche à l'italienne Salle(s) d'eau (avec douche): 4 toutes les salles de bain sont équipées de douche à l'italienne	
<i>WC</i>	WC: 4 WC privés	
<i>Cuisine</i>	Cuisine  Combiné congélation Four à micro ondes Réfrigérateur	Plancha  Congélateur Lave vaisselle
<i>Autres pièces</i>	Séjour Véranda	Terrasse
<i>Media</i>	Télévision	Wifi
<i>Autres équipements</i>	Lave linge privatif	Sèche linge privatif
<i>Chauffage / AC</i>	Chauffage	
<i>Bien être</i>	Spa / Jacuzzi	
<i>Exterieur</i>	Barbecue Salon de jardin Terrain non clos	Jardin privé Terrain clos
<i>Divers</i>		

## Infos sur l'établissement

 <i>Communs</i>	A proximité propriétaire Entrée indépendante Jardin commun	Dans village de gîtes Habitation indépendante
 <i>Activités</i>		
 <i>Réseaux</i>	Accès Internet borne wifi sur demande	
 <i>Stationnement</i>	Parking	
 <i>Services</i>	Nettoyage / ménage	
 <i>Extérieurs</i>	Terrain de pétanque Parc Table de ping pong  tous nos équipements et surtout ceux réservés aux enfants sont sous votre entière responsabilité.	Matériel de sport Trampoline

# A savoir : conditions de la location

<i>Arrivée</i>	
<i>Départ</i>	
<i>Langue(s) parlée(s)</i>	
<i>Annulation/ Prépaiement/ Dépot de garantie</i>	1200 euros
<i>Moyens de paiement</i>	
<i>Ménage</i>	
<i>Draps et Linge de maison</i>	Draps et/ou linge compris
<i>Enfants et lits d'appoints</i>	Lit bébé
<i>Animaux domestiques</i>	Les animaux ne sont pas admis.

## Tarifs (au 13/02/26)

Les 3 Gîtes - Les Gites Salix - Pondaurat

tarif standard pour 16 personnes, linge de maison inclus et ménage

Tarifs en €:	Tarif 1 nuit en semaine (L, M, M, J, D)	Tarif 1 nuit en weekend (V ou S)	Tarif 2 nuits weekend (V+S)	Tarif 7 nuits semaine
--------------	--	-------------------------------------	--------------------------------	-----------------------

Aucun tarif renseigné (contactez le propriétaire)



# Mes recommandations

Activités et Loisirs

Découvrir l'Entre-deux-Mers

OFFICE DE TOURISME ENTRE-DEUX-MERS  
[WWW.ENTREDEUXMERS.COM](http://WWW.ENTREDEUXMERS.COM)



ENTRE-DEUX-MERS  
TOURISME



## Chez Copel

☎ +33 5 56 71 39 39 ☎ +33 6 11 39 35  
35  
186 Route Saint Martin  
🌐 <https://copelwines.com/>

0.6 km

📍 PONDAURAT



1

Chez Copel, après l'épicerie - cave, ouverture du Bar à Vins & Tapas ! Le bar à vins prend place dans une des plus belles demeures du village, une chartreuse du milieu du 19ème siècle, époque 2nd Empire. La carte met en valeur les produits du terroir, et autres saveurs originales, grâce à un choix éclectique d'entrées, de planches et de desserts, et propose l'intégralité de l'offre de la cave, une superbe sélection de vins français et européens, dont la gamme complète des vins de Xavier Copel.



## Le P'tit Barban

☎ +33 6 51 29 96 55  
21bis Le Bourg Sud

1.6 km

📍 PUYBARBAN



2

Un nouveau lieu de vie et de tapas à Puybarban s'apprête à bouleverser votre routine : Le P'tit Barban débarque sans aucune discrétion. Le midi ? De la bonne cuisine locale, faite maison et avec des produits locaux. Le midi : Menu du jour / Le soir : Tapas . Un menu végétarien et un menu pour les viandards sera proposé. Nous prenons des réservations pour le midi. On sera là du mercredi au samedi soir. Ambiance guinguette, verres qui s'entrechoquent et gourmandises locales.



## Chez Copel

☎ +33 5 56 71 39 39 ☎ +33 6 11 39 35  
35  
186 Route Saint Martin  
🌐 <https://copelwines.com/>

0.5 km

📍 PONDAURAT



1

Epicerie - cave et bar à vins ! Chez Copel, prend place dans une des plus belles demeures du village, une chartreuse du milieu du 19ème siècle, époque 2nd Empire. La cave offre une large sélection de vins français et européens, dont la gamme complète des vins de Xavier Copel. L'épicerie propose une large gamme de produits du terroir, en grande partie bio, soigneusement sélectionnés. Les origines lotoises de Xavier Copel sont à l'honneur avec les produits fermiers de sa cousine Cécile, les confiseries de Rocamadour, les chocolats de Padirac, les miels, huiles d'olive, safran et lavande des causses du Quercy... Un bar à vin avec à la carte des tapas et des desserts maison vous est proposé en été de juin à septembre, les vendredis et samedis soirs. Possibilité de privatiser le lieu pour vos événements et séminaires.



## Salons privatifs Chez Copel

☎ +33 5 56 71 39 39 ☎ +33 6 11 39 35  
35  
186 Route Saint Martin  
🌐 <https://copelwines.com/>

0.5 km

📍 PONDAURAT



2

Chez Copel, après l'épicerie - cave et le bar à vins & tapas, retrouvez leurs deux salons privatifs pour groupe, séminaire, réception client d'une capacité totale d'une trentaine de personnes. Privatisez le « Château » et alliez votre événement professionnel à la découverte de l'univers viticole en participant à l'une des nombreuses activités proposées : initiation à la dégustation, tour de France et d'Europe des vins, team building... orchestrés par un œnologue passionné.



## Ecuries de Ginkgo

☎ +33 6 30 31 14 51  
2 Le Rochereau  
🌐 <https://www.ecuries-de-ginkgo.fr/>

0.8 km

📍 PONDAURAT



3

Amoureux de la nature, des chevaux, des randonnées et des balades équestres, les écuries de Ginkgo ont le plaisir de vous accueillir. Depuis plus de 3 ans, nous ouvrons nos portes à tous ceux qui veulent combiner l'apprentissage équestre et le tourisme. Nous vous proposons de découvrir lors de balades, stages ou randonnées à cheval, la faune et la flore de notre belle région. Pour les sportifs, une organisation sur mesure peut être mise en place.

# Mes recommandations (suite)

Activités et Loisirs

Découvrir l'Entre-deux-Mers

OFFICE DE TOURISME ENTRE-DEUX-MERS

WWW.ENTREDEUXMERS.COM



ENTRE-DEUX-MERS  
TOURISME



## Laloye Jeux

☎ +33 5 56 71 02 31 ☎ +33 6 61 45 95 68

2 La Gavache

💻 <http://www.spin-it-up.fr/>

1.3 km

📍 PONDAURAT



Christian, tourneur sur bois, vous accueille dans son atelier pour vous faire découvrir son univers : les toupies ! Ce passionné aime le bois et fabrique lui-même ses toupies. Il est également le créateur et le fabricant d'un jeu de plateau avec des toupies.



## Boucle des deux Eglises

☎ +33 5 56 61 13 55

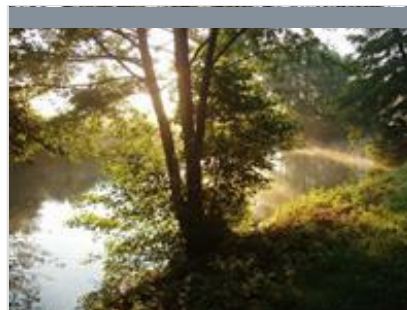
💻 <http://www.entredeuxmers.com>

0.6 km

📍 PONDAURAT



Parcourez les routes autour de Pondaurat et découvrez le patrimoine local : églises, nature, vignobles et forêts. Départ conseillé depuis le parking du monument aux morts à Pondaurat.



## Vallée du Dropt

☎ +33 5 56 61 82 73

💻 <http://www.entredeuxmers.com>

4.1 km

📍 GIRONDE-SUR-DROPT



Prenant sa source près de Monpazier en Dordogne, le Dropt se jette dans la Garonne à Casseuil et à Caudrot. Peuplée depuis le fond des âges, la vallée du Dropt est terre d'Histoire. Au Moyen-Âge, durant trois siècles, le Dropt fut frontière politique séparant des régions que les troupes françaises et anglo-gasconnes s'échangèrent moult fois à coups d'épées. Cette rivière, aux bords très fertiles, est jalonnée d'un patrimoine d'une variété et d'une richesse exceptionnelles. Villages anciens, églises, abbayes, chapelles et châteaux, fortifications, moulins et ponts romans...



## Embouchure du Dropt

☎ +33 5 56 62 81 23

Dropt

💻 <http://www.valleedudropt.com>

5.9 km

📍 CAUDROT



Le Dropt naît près de Capdrot (Dordogne) à une altitude de 160 m. Son bassin s'étend sur 1 300 km<sup>2</sup> environ dans le massif compris entre les grandes vallées du Lot et de la Dordogne (Guyenne). Il se jette dans la Garonne aujourd'hui à Caudrot (Gironde), à une altitude de 6 m, en aval de La Réole. Il y a peu encore, le Dropt confluaient un méandre plus tôt, à Casseuil.



